

Válvula Borboleta tipo Wafer

Corpo monobloco, semi-lug, classe 150, construção e face-a-face conforme API 609 categoria A, haste a prova de expulsão, eixo superior guiado por mancal, base de acionamento padrão ISO-5211, extremidades para montagem entre flanges ANSI/ASME B 16.5, face com ressalto e ou DIN 2532 - PN 10/16, corpo com sistema de guia com 4 furos, pinturas do corpo interna e externa.



Fabricação

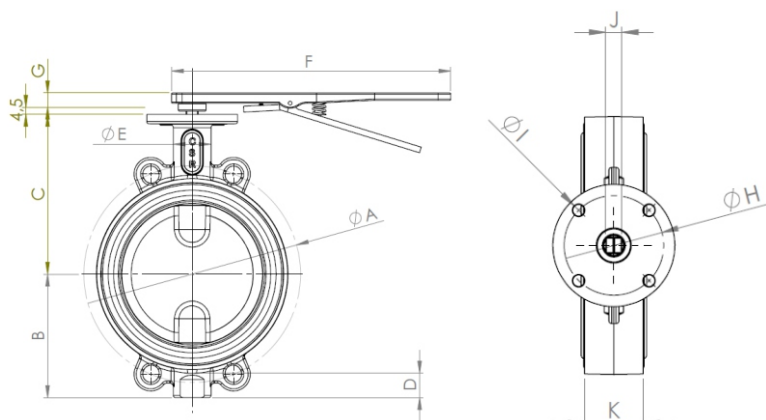
CORPO: Ferro Nodular ASTM A536 GR.65.45.12 (outras ligas sob consulta).

DISCO: Aço Carbono Fundido ASTM A 216 GR.WCB, Aço Inox fundido ASTM A351 GR.CF8 (304), ASTM A351 GR.CF8M (316) e outras ligas sob consulta.

VEDAÇÃO: Resiliente em borracha EPDM, NBR-BUNA-N, VITON-FPM, NR-NATURAL, SILICONE, NEOPRENE e outras sob consulta.

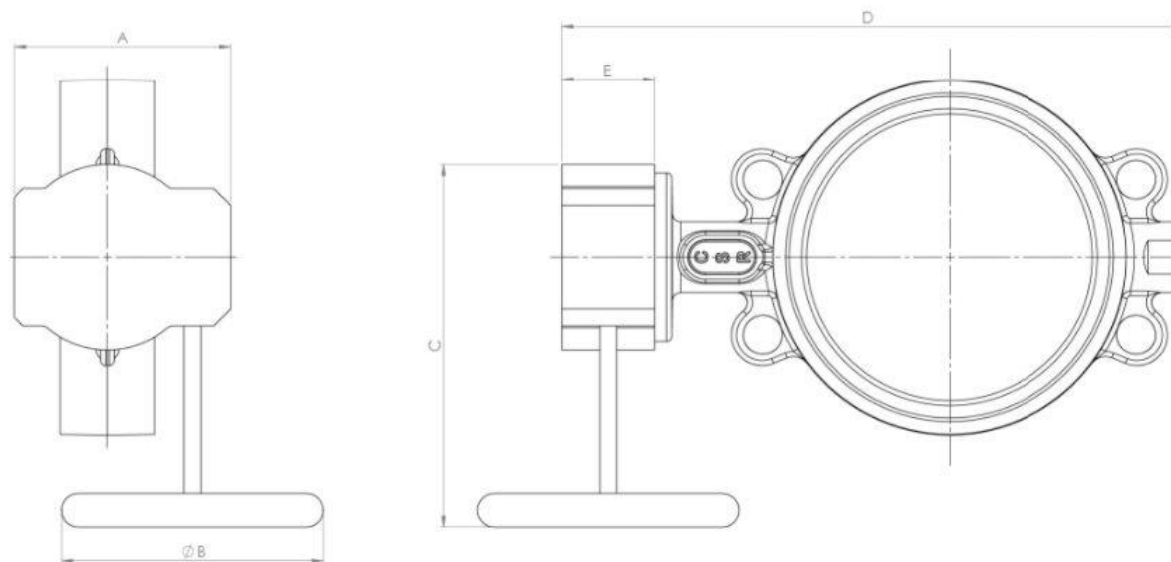
ACIONAMENTO: Através de alavanca com trava e gatilho para 10 posições, Redutor Engrenagem lateral manual com volante e indicador de posição, atuador rotativo pneumático tipo pinhão e cremalheira, dupla ação e ou retorno por mola e ou através de atuador eletromecânico monofásico/trifásico.

ACESSÓRIOS AUTOMAÇÃO: Válvulas Solenóides 2 vias, 3/2 vias e ou 5/2 vias, chave de fim de curso mecânica e ou indutiva, filtro regulador, posicionador eletro-pneumático e outros sob consulta.



BITOLA	A		B	C	D	E	F	G	H	I	J	K	No. FUROS	PESO kg	
	pol.	mm.													ANSI
2"	50	121	125	68	109	19	36	287	30	F5	8	11	43,2	4	2,80
2 1/2"	65	140	145	77	115	21	36	287	30	F7	10	11	45,5	4	3,60
3"	80	152	160	83	135	19	36	287	30	F7	10	11	47,3	8	3,95
4"	100	190	180	107	144	28	41	287	30	F7	10	11	53,4	4	5,40
5"	125	216	210	121	166	32	43	287	30	F7	10	14	55,1	4	7,00
6"	150	241	240	144	180	38	43	287	30	F7	10	14	57,0	4	8,40
8"	200	298	295	175	227	41	54	382	34	F10	12	17	61,3	4	14,20
10"	250	362	355	217	251	57	46	478	25	F10	12	22	67,4	4	19,20
12"	300	432	410	235	286	48	51	478	25	F10	12	22	76,0	4	26,75

VÁLVULA BORBOLETA COM CAIXA REDUTORA



DIMENSÕES					
BITOLA	A	Ø B	C	D	E
2"	128	155	215	227	55
2 1/2"	128	155	215	240	55
3"	128	155	215	265	55
4"	128	155	215	300	55
5"	128	155	215	335	55
6"	128	155	215	370	55
8"	175	250	322	455	65
10"	175	250	322	510	65
12"	175	250	322	575	65



CSR INDÚSTRIA E COMÉRCIO DE VÁLVULAS E ACESSÓRIOS INDUSTRIAIS LTDA

CNPJ: 25.080.811/0001-70 - INSC. EST. : 456.118.135.113

AV DA SAÚDE, 997 – BAIRRO SAÚDE – MOGI MIRIM – SP

TELEFONES: (19) 3804-1270 / (19) 3804-3022

MANUAL DE INSTALAÇÃO DE VÁLVULAS BORBOLETAS

TRANSPORTE E ARMAZENAMENTO

1. Antes de instalar a válvula, verificar: pressão, temperatura e fluido.
2. Evitar suspender a válvula pelo eixo ou volante do atuador.

INSTALAÇÃO

1. Na instalação deve ser observado o perfeito alinhamento da tubulação com a válvula.
2. Os flanges também devem estar em perfeitas condições para não danificar a sede.
3. Deixar a válvula na posição semifechada. Colocá-la entre os flanges da tubulação, observando que estes estejam suficientemente separados, para não descolar a sede. **(FIGURA 1)**
4. Apertar levemente os parafusos com a válvula na posição semifechada, para evitar o torque inicial excessivo. **(FIGURA 2)**
5. O aparafusamento deve ser feito em forma de cruz. Não apertar demais, somente para evitar o vazamento. Um aperto excessivo poderá danificar a sede.
6. Antes do aperto final dos parafusos, colocar o disco na posição totalmente aberta, para conferir o alinhamento da válvula com a tubulação e o livre movimento do disco. **(FIGURA 3)**
7. Voltar o disco para a posição semifechada para o aperto final dos parafusos. Não apertar excessivamente, apenas o suficiente para a vedação dos flanges.
8. Nas figuras 1, 2 e 3, ilustramos à esquerda flanges de pescoço (welding neck) e à direita, flanges com soquete (socket weld). Ambos têm o diâmetro interno igual ao da tubulação. Recomendamos usar face plana, de preferência um desses dois tipos de contra flanges, especialmente nos diâmetros maiores e pressões superiores a 7 bar. No caso de instalações já existentes, com flanges slip-on (NÃO RECOMENDADO PARA VÁLVULA BORBOLETA), solicitamos consultar nosso departamento técnico, indicando as condições de operação das válvulas.

CORRETO:

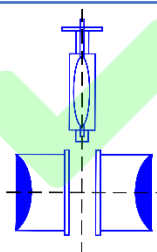


Figura 1

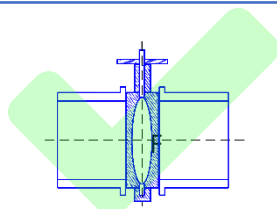


Figura 2

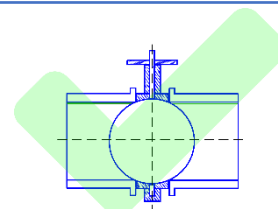


Figura 3



CSR INDÚSTRIA E COMÉRCIO DE VÁLVULAS E ACESSÓRIOS INDUSTRIAIS LTDA

CNPJ: 25.080.811/0001-70 - INSC. EST. : 456.118.135.113

AV DA SAÚDE, 997 – BAIRRO SAÚDE – MOGI MIRIM – SP

TELEFONES: (19) 3804-1270 / (19) 3804-3022

9.No caso de ocorrer elevada resistência quando fechar a válvula, recomendamos avaliar se não tem obstáculo entre o disco e a sede.

10.Quando há acionamento pneumático, é necessário a instalação de um filtro regulador.

11.Evitar o acionamento da válvula através de barras ou canos de prolongamento, utilizar somente a alavanca ou volante da caixa redutora.

12.Válvulas acima de 12", instalar de preferência com o eixo na horizontal ou a 45° (evitando problemas de peso do disco e sujeira acumulada no fundo da tubulação).

FORMAS INCORRETAS DE INSTALAÇÃO

FIGURA 4: Não instalar a válvula de forma que a mesma não esteja em alinhamento com os flanges da tubulação.

FIGURA 5: Não instalar a válvula na tubulação com uso de juntas e guarnições

FIGURA 6: Não instalar a válvula com o disco aberto.

ERRADO:

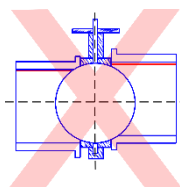


Figura 4

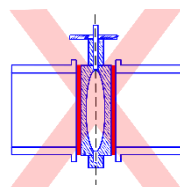


Figura 5

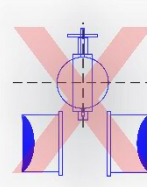


Figura 6



CSR INDÚSTRIA E COMÉRCIO DE VÁLVULAS E ACESSÓRIOS INDUSTRIAIS LTDA

CNPJ: 25.080.811/0001-70 - INSC. EST. : 456.118.135.113

AV DA SAÚDE, 997 – BAIRRO SAÚDE – MOGI MIRIM – SP

TELEFONES: (19) 3804-1270 / (19) 3804-3022

TERMO DE GARANTIA

O fabricante garante a qualidade e o perfeito funcionamento de seus produtos pelo período:

1. 06(seis) meses a contar da data de seu faturamento, caso os produtos estejam em operação
2. 12(doze) meses a contar da data de seu faturamento, caso sejam mantidos em estoque

Durante o período de garantia, o fabricante assegura os equipamentos e componentes de seu fornecimento que em condições normais de conservação e uso apresentem defeitos de fabricação, obrigando-se a executar os reparos cabíveis em suas dependências.

A garantia das peças eventualmente substituídas se encerra com a garantia das peças originais.

A presente garantia, não é válida caso o equipamento apresente defeitos oriundo de acidentes, desgaste normal, uso impróprio, instalação, manobra e uso indevidos, armazenagem inadequada, montagem executada fora das normas técnicas, transporte negligente ou em caso de a compradora haver empreendido reparos ou alterações por conta própria, ou por empresas não qualificadas pelo fabricante.

Fica expressamente excluída qualquer responsabilidade do fabricante por danos diretos ou indiretos causados à compradora ou terceiros pelo equipamento fornecido, limitando-se a responsabilidade do fabricante única e exclusivamente o reparo por seu pessoal em sua fábrica

Em se tratando de acessórios e / ou equipamentos que não sejam de fabricação própria (acionadores elétricos, pneumáticos, etc...) a garantia dada pelo fabricante restringir-se àquela concedida pelos fornecedores destes materiais, inclusive no tocante a seu prazo de vigência.

A CSR somente garante válvulas automatizadas, montadas pela própria CSR.