

# ATLAS DE ANATOMIA DO GATO

Francisco Gil Cano • Rafael Latorre Reviriego • Gregorio  
Ramírez Zarzosa • Octavio López Albors • María Dolores  
Ayala Florenciano • Francisco Martínez Gomariz •  
Cayetano Sánchez Collado • José María Vázquez Autón

Editora  
**MedVet**  
São Paulo – 2023

# SUMÁRIO

## SEÇÃO I. CABEÇA.

Capítulo 1	Regiões corporais	1
Capítulo 2	Esqueleto	5
Capítulo 3	Planos de dissecação	11
Capítulo 4	Encéfalo	23
Capítulo 5	Anatomia seccional	29
Capítulo 6	Técnicas de imagem	37

## SEÇÃO II. PESCOÇO E DORSO

Capítulo 7	Regiões corporais	47
Capítulo 8	Esqueleto	49
Capítulo 9	Planos de dissecação	57
Capítulo 10	Técnicas de imagem	63

## SEÇÃO III. TÓRAX E CAVIDADE TORÁCICA

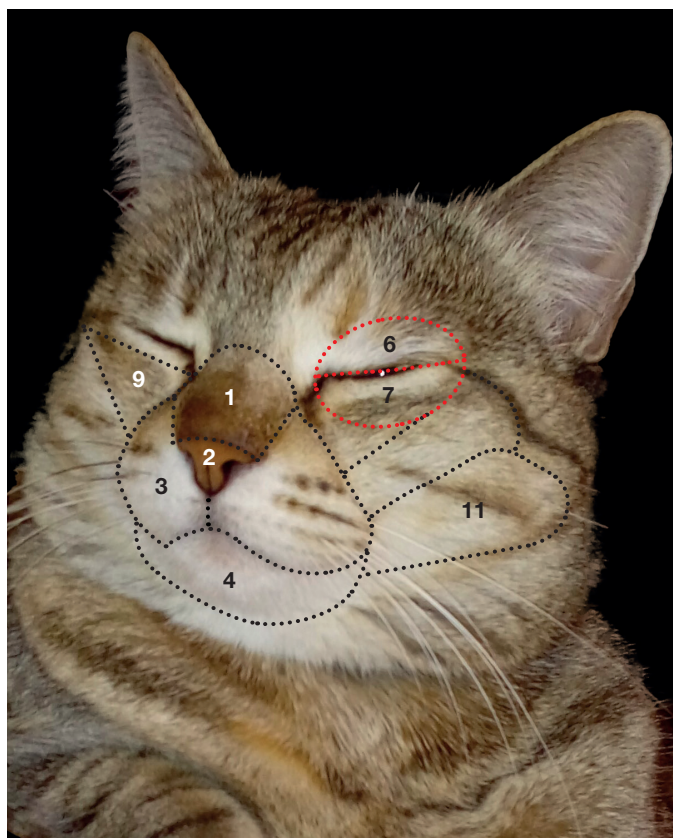
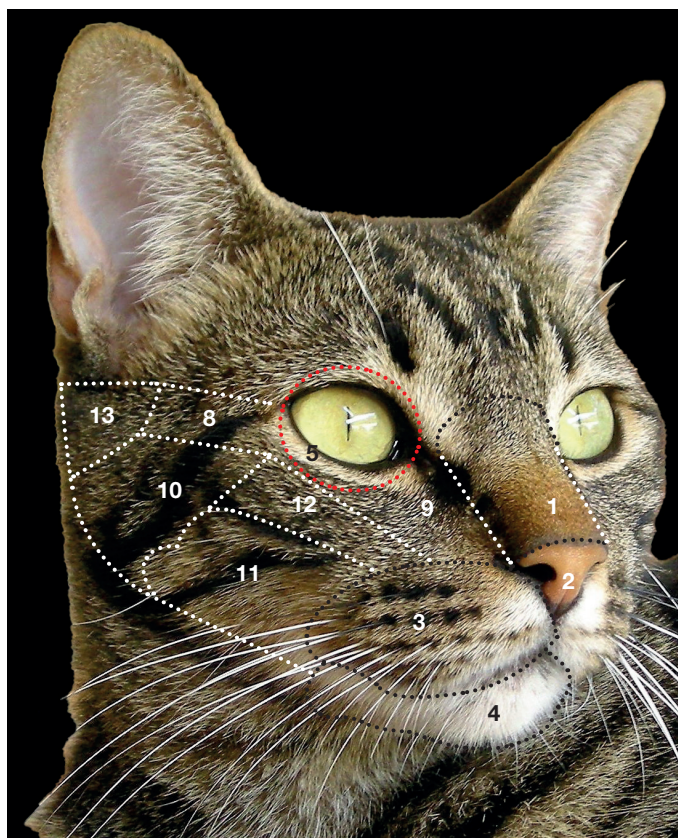
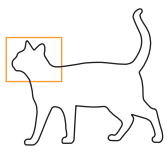
Capítulo 11	Regiões corporais	71
Capítulo 12	Planos de dissecação	73
Capítulo 13	Anatomia seccional e técnicas de imagem	85

## SEÇÃO IV. CAVIDADE ABDOMINAL

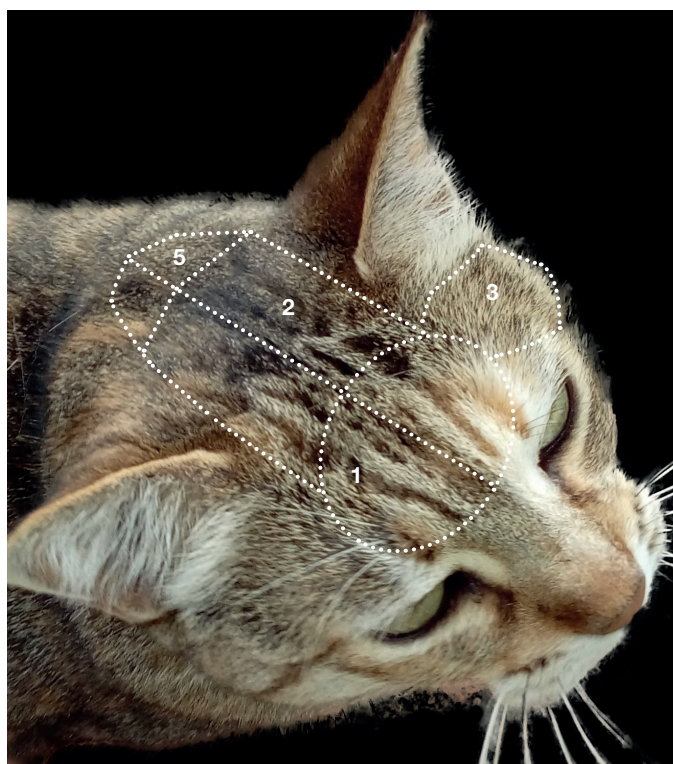
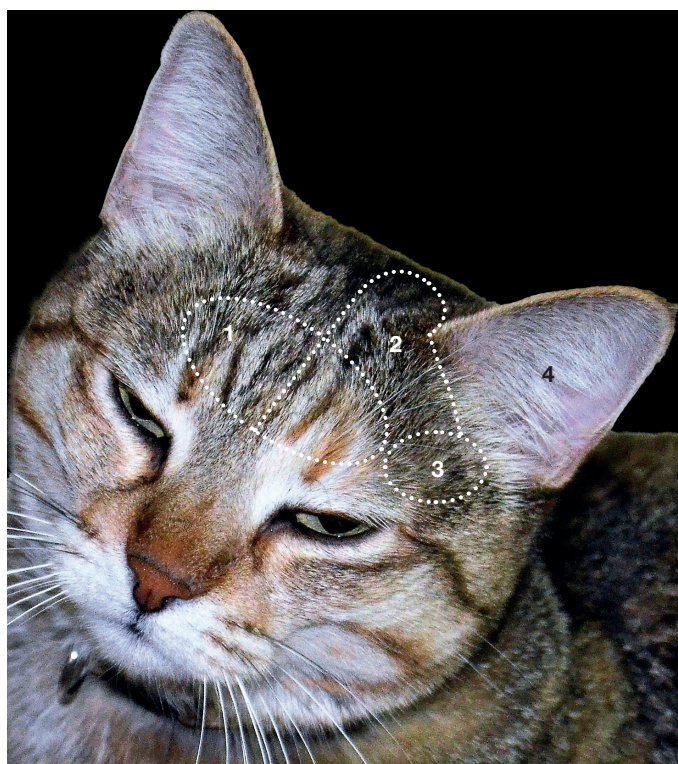
Capítulo 14	Regiões corporais	101
Capítulo 15	Planos de dissecação	103
Capítulo 16	Anatomia seccional e técnicas de imagem	129

## SEÇÃO V. CAVIDADE PÉLVICA

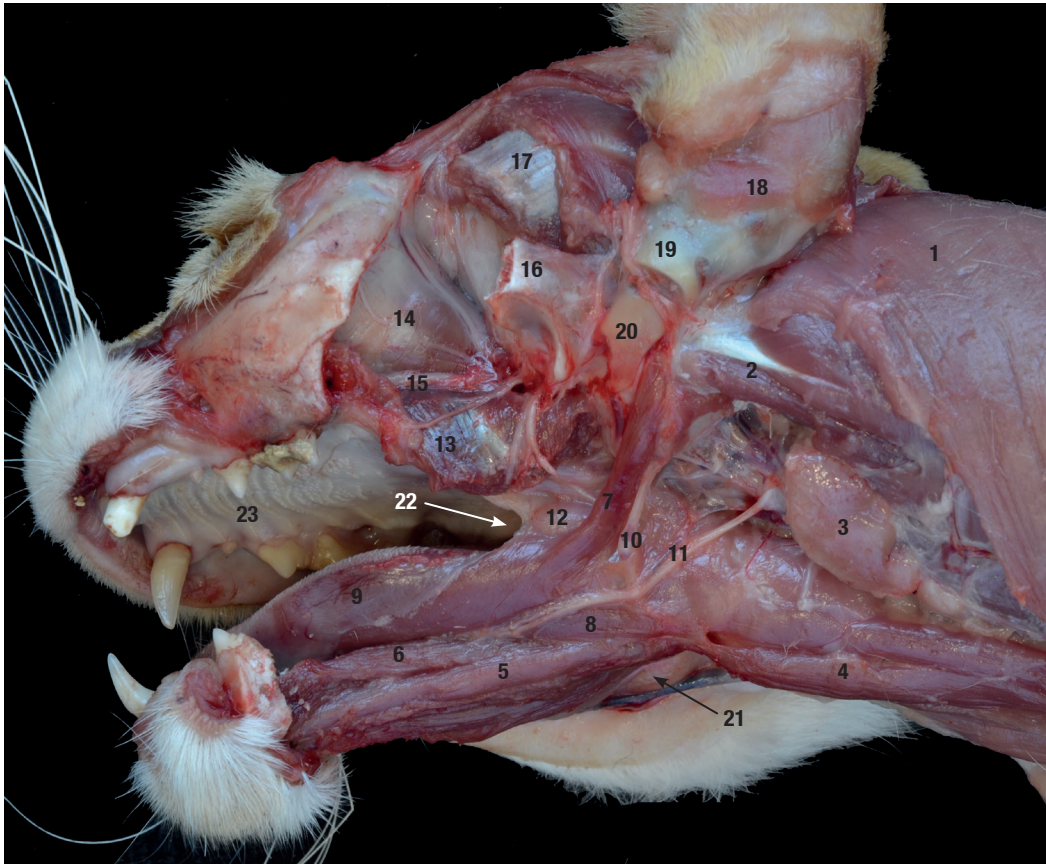
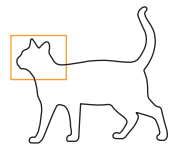
Capítulo 17	Regiões corporais	145
Capítulo 18	Planos de dissecação	147
Capítulo 19	Anatomia seccional e técnicas de imagem	155



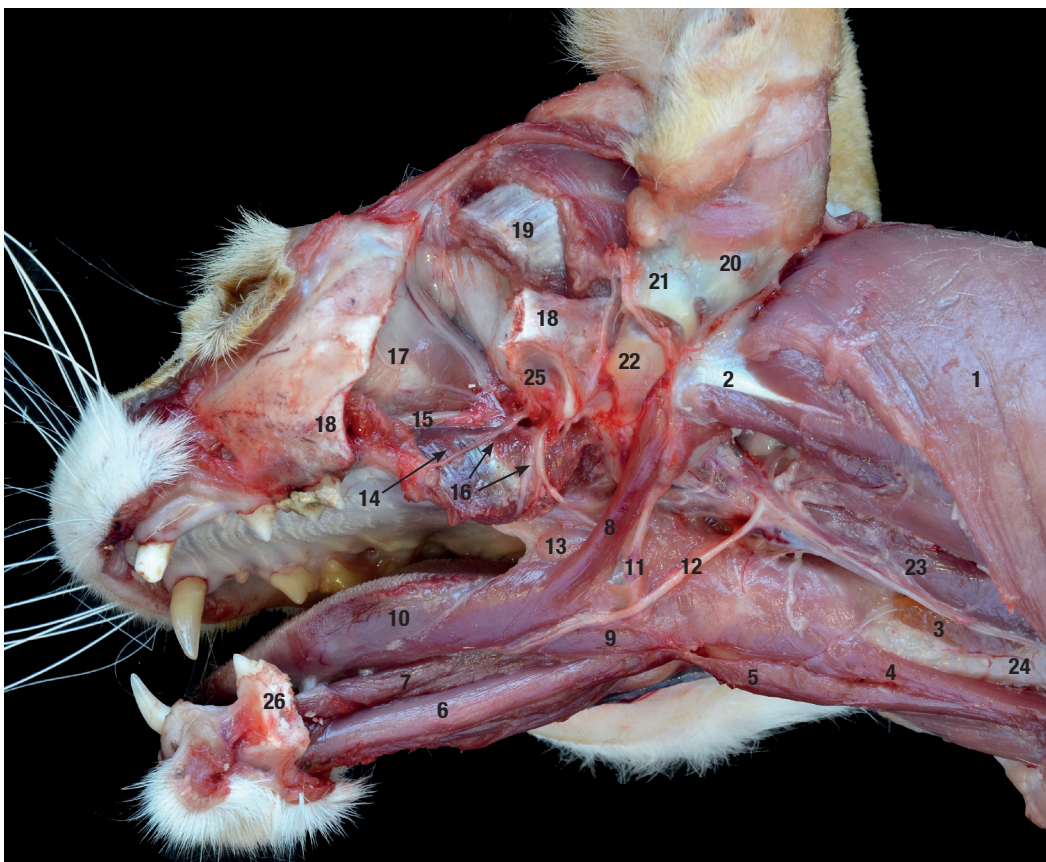
**Figura 1.** Regiões da face. 1. Regiões nasais (dorsal e lateral). 2. Região do nariz. 3. Região labial superior. 4. Região labial inferior do mento. 5. Região orbital. 6. Região palpebral superior. 7. Região palpebral inferior. 8. Região zigomática. 9. Região infraorbital. 10. Região massetérica. 11. Região bucal. 12. Região maxilar. 13. Região parotídea.



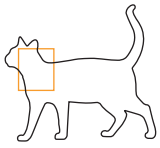
**Figura 2.** Regiões do crânio. 1. Região frontal. 2. Região parietal. 3. Região temporal. 4. Região auricular. 5. Região occipital.



**Figura 19.** Plano médio de dissecação da cabeça após retirar a mandíbula e o arco zigomático. Vista ventrolateral esquerda. **1.** Músculo cleidocefálico. **2.** Músculos profundos do pescoço. **3.** Linfonodo retrofaringeo medial. **4.** Músculo esterno-hióideo. **5.** Músculo geni-hióideo. **6.** Músculo genioglosso. **7.** Músculo estiloglosso. **8.** Músculo hioglosso. **9.** Língua. **10.** Aparelho hióide. **11.** Nervo hipoglosso. **12.** Tonsila palatina. **13.** Músculo pterigóideo medial (seccionado). **14.** Periórbita. **15.** Nervo maxilar. **16.** Arco zigomático (seccionado). **17.** Músculo temporal. **18.** Concha auricular. **19.** Cartilagem do meato acústico. **20.** Cartilagem anular. **21.** Linfonodo mandibular. **22.** Istmo da boca. **23.** Palato duro.



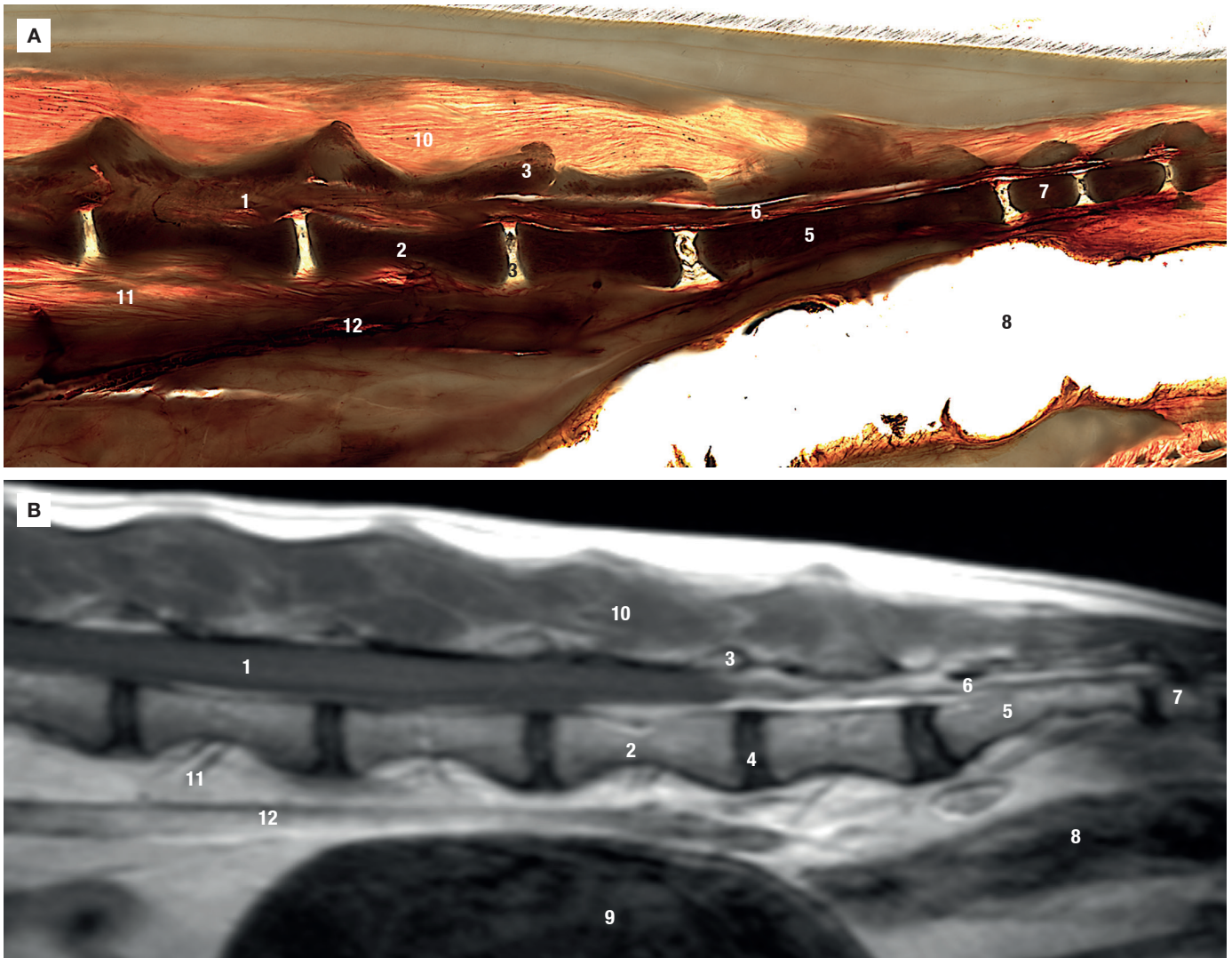
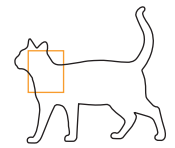
**Figura 20.** Plano profundo de dissecação da cabeça após retirar a mandíbula e o arco zigomático. Vista ventrolateral esquerda. **1.** Músculo cleidocefálico. **2.** Músculos profundos do pescoço. **3.** Glândula tireoide: lobo esquerdo. **4.** Músculo esternotireóideo. **5.** Músculo esterno-hióideo. **6.** Músculo geni-hióideo. **7.** Músculo genioglosso. **8.** Músculo estiloglosso. **9.** Músculo hioglosso. **10.** Língua. **11.** Aparelho hióide. **12.** Nervo hipoglosso. **13.** Tonsila palatina. **14.** Músculo pterigóideo medial. **15.** Nervo maxilar. **16.** Nervos bucal, lingual e alveolar inferior (seccionados). **17.** Periórbita. **18.** Arco zigomático (seccionado). **19.** Músculo temporal (seccionado). **20.** Concha auricular. **21.** Cartilagem do meato acústico. **22.** Cartilagem anular. **23.** Músculo longo da cabeça. **24.** Traquéia: parte cervical. **25.** Fossa mandibular. **26.** Corpo da mandíbula (seccionado).



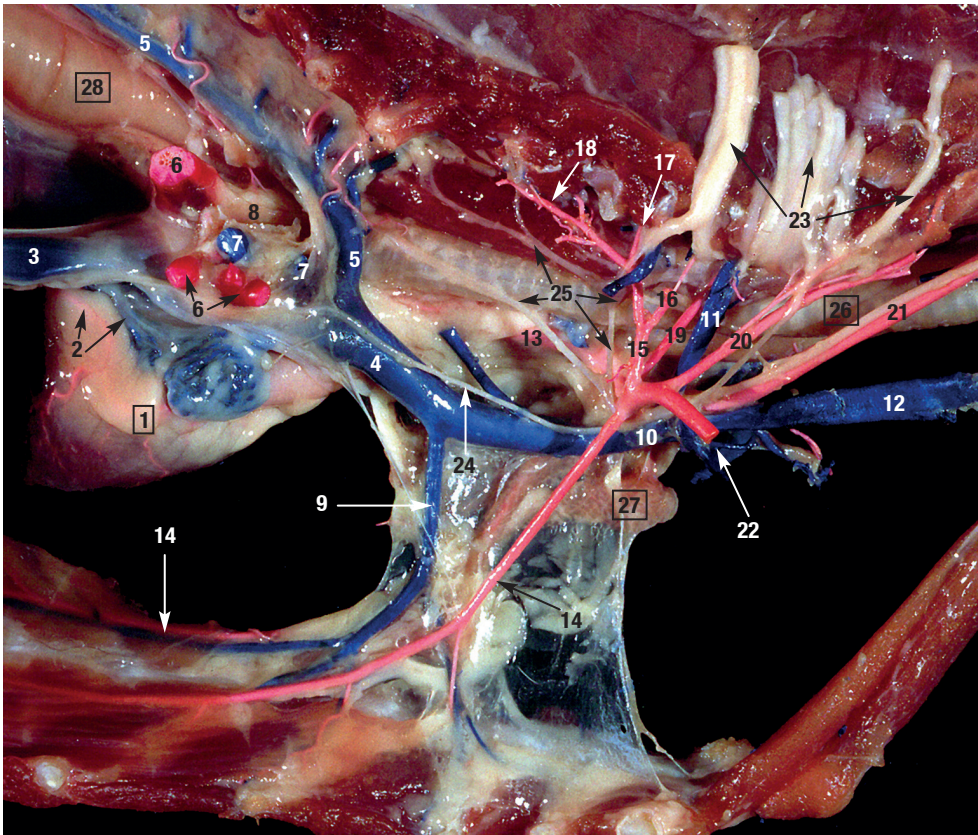
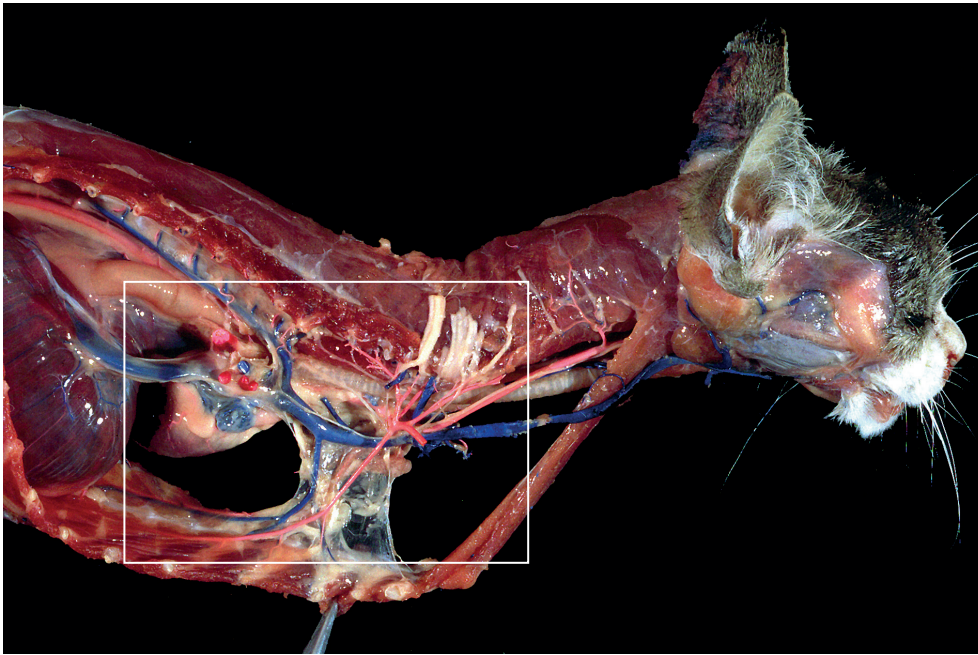
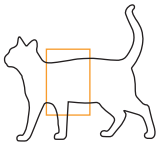
**Figura 78.** Dissecação lateral superficial. 1. Músculo grande dorsal. 2. Fáscia toracolombar e aponeurose do músculo grande dorsal. 3. Músculo oblíquo interno do abdome. 4. Músculo peitoral profundo (ascendente). 5. Músculo cutâneo do tronco. 6. Músculo trapézio torácico. 7. Músculo trapézio cervical. 8. Músculo cleidocefálico (cleidocervical). 9. Músculo platisma. 10. Veia jugular externa. 11. Veia cefálica. 12. Músculo tríceps braquial. 13. Músculo glúteo superficial. 14. Músculo tensor da fáscia lata. 15. Músculo sartório (porção cranial). 16. Músculo bíceps femoral.



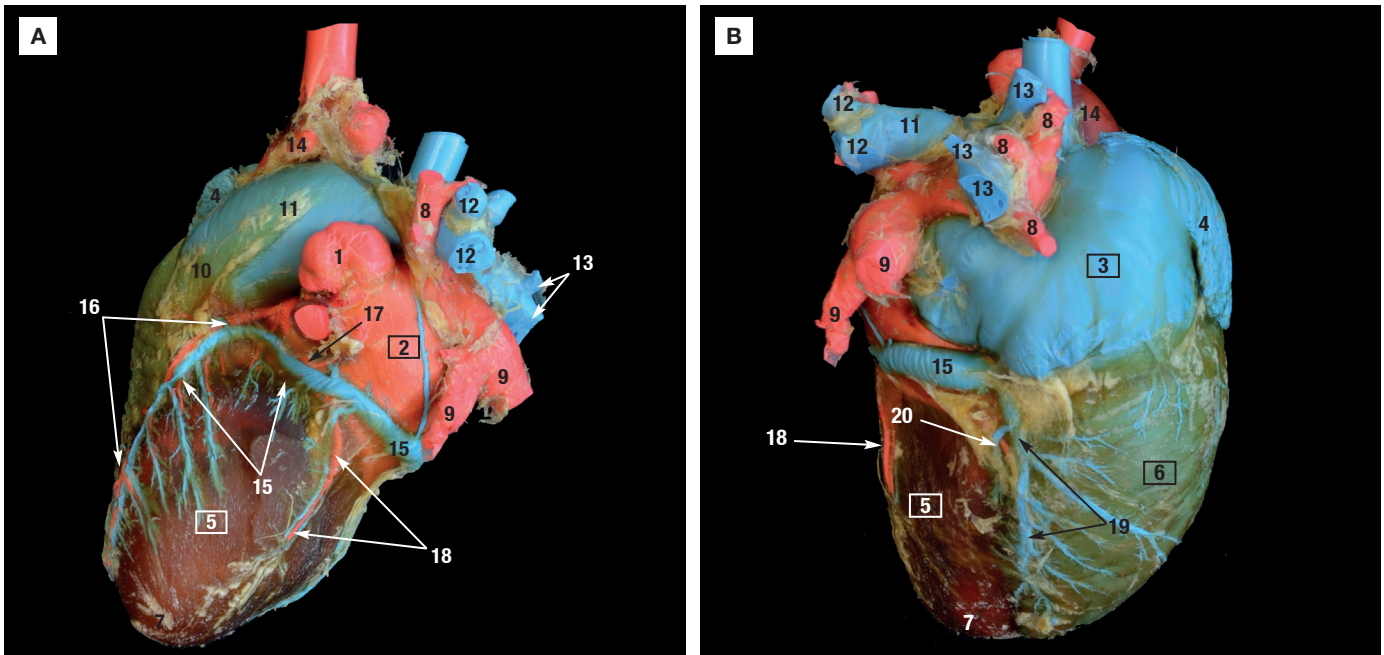
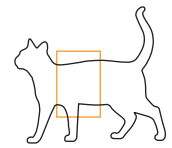
**Figura 79.** Dissecação lateral superficial. 1. Músculo grande dorsal. 2. Fáscia toracolombar e aponeurose do músculo grande dorsal. 3. Músculo oblíquo externo do abdome. 4. Músculo peitoral profundo (ascendente). 5. Músculo cutâneo do tronco. 6. Músculo trapézio torácico. 7. Músculo trapézio cervical. 8. Músculo cleidocefálico (cleidocervical). 9. Músculo masseter. 10. Veia jugular externa. 11. Glândula mandibular e nervo auricular magno (ramo ventral do 2º nervo cervical). 12. Veia cefálica. 13. Músculo cleidobraquial. 14. Músculo deltoide. 15. Músculo tríceps braquial (cabeça longa). 16. Músculo tríceps braquial (cabeça lateral). 17. Nervo radial.



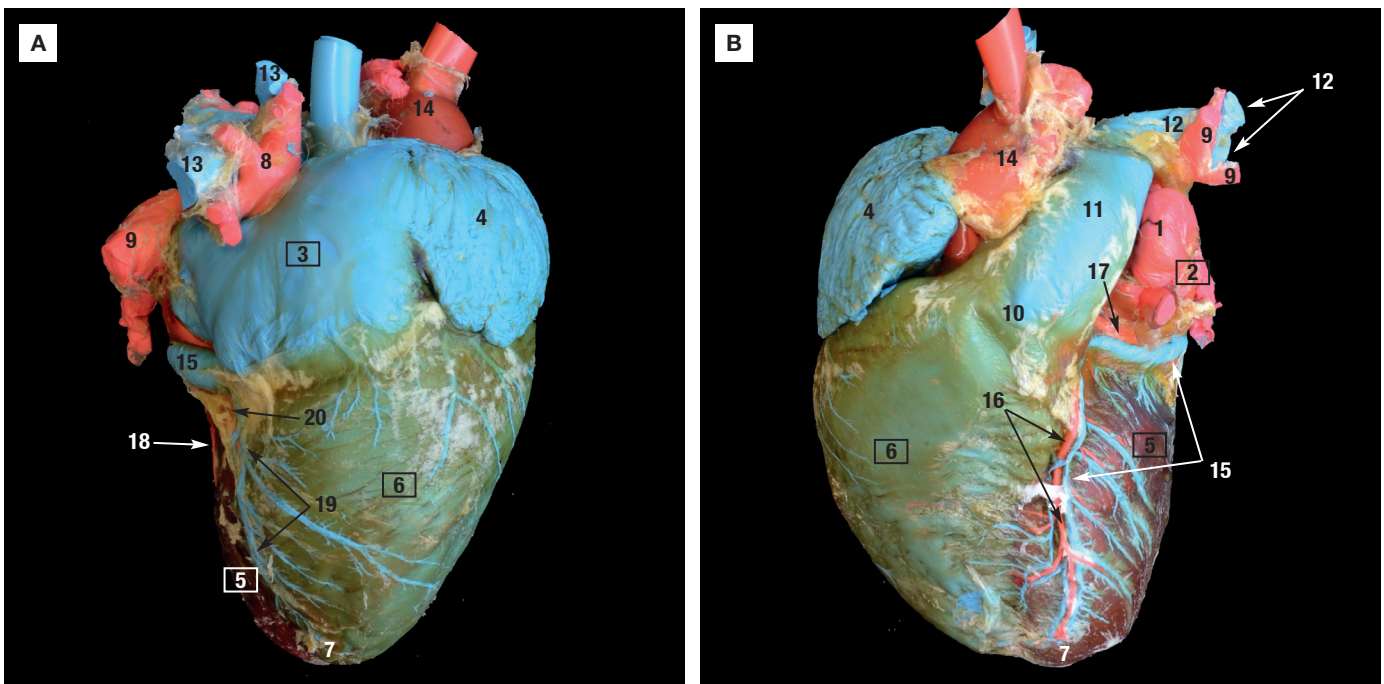
**Figura 96. (A-B)** Seção sagital paramediana ao nível da região lombossacra. **(A)** Corte plastinado, **(B)** ressonância magnética (RM) ponderada em T1. **1.** Medula espinal. **2.** 6ª vértebra lombar (corpo). **3.** Articulação entre processos articulares (caudal da 6ª e cranial da 7ª vértebras lombares). **4.** Sínfise intervertebral (disco). **5.** Sacro. **6.** Canal sacro e cauda equina. **7.** 1ª vértebra caudal (cocígea). **8.** Reto. **9.** Bexiga ou vesícula urinária. **10.** Massa comum lombossacra. **11.** Musculatura sublombar. **12.** Aorta abdominal.



**Figuras 107-108.** Detalhe dos principais troncos vasculares da cavidade torácica do gato. Na Figura 107 se vê o recuo da zona anatômica ampliada na Figura 108. **1.** Coração (face atrial). **2.** Artéria coronária esquerda e veia magna do coração. **3.** Veia cava caudal. **4.** Veia cava cranial. **5.** Veia ázigos direita. **6.** Veias pulmonares (látex vermelho). **7.** Ramos lobares da artéria pulmonar direita (látex azul). **8.** Brônquio principal direito. **9.** Tronco comum das veias torácicas internas. **10.** Veia braquiocéfálica direita. **11.** Veia costocervical. **12.** Veia jugular externa. **13.** Artéria subclávia direita. **14.** Artéria e veia torácica interna. **15.** Tronco costocervical. **16.** Artéria escapular dorsal. **17.** Artéria cervical profunda. **18.** Artéria vertebral torácica. **19.** Artéria vertebral. **20.** Artéria cervical superficial. **21.** Tronco vagossimpático. **22.** Artéria e veia axilar. **23.** Raízes do plexo braquial, reclinadas dorsalmente. **24.** Nervo frênico. **25.** Tronco simpático, nervo vago, asa subclávia e gânglio cervicotorácico. **26.** Traqueia: porção cervical. **27.** Timo: lobos torácicos e intermédio. **28.** Esôfago: porção torácica.

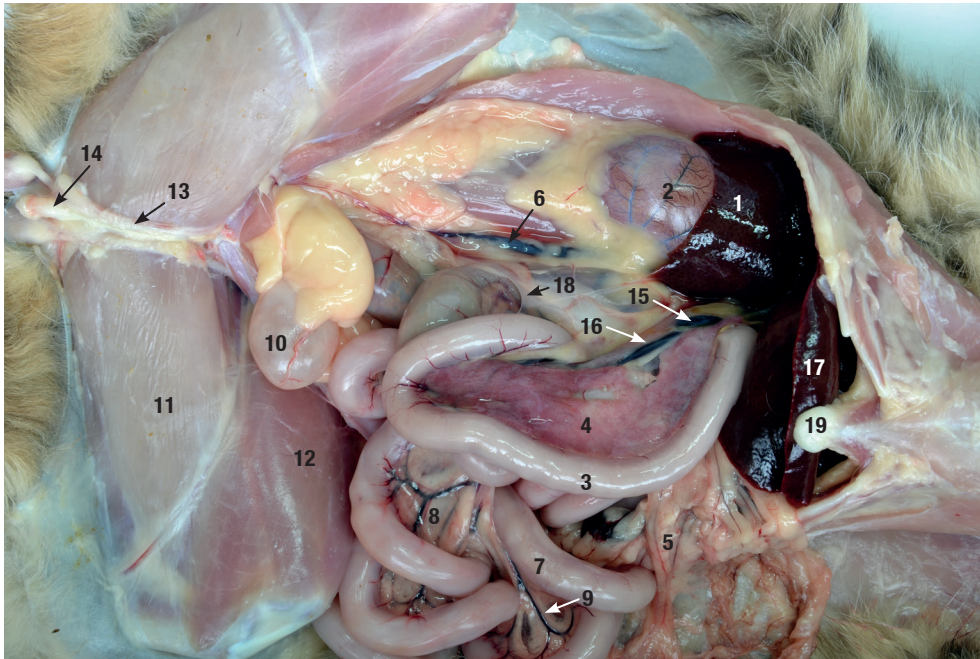


**Figura 113. (A-B)** Moldes do coração mediante a técnica de repleção com silicone P45 Inc. e posterior corrosão. **(A)** Imagens das faces auriculares e **(B)** atrial das principais artérias e veias coronárias da cavidade torácica. Em relação com os sulcos interventriculares paraconal e subsinuoso, surgem algumas ramificações da artéria coronária esquerda repletas de látex, feito também evidenciado em outras artérias e veias pulmonares. 1. Aurícula esquerda. 2. Átrio esquerdo. 3. Átrio direito. 4. Aurícula direita. 5. Ventrículo esquerdo. 6. Ventrículo direito. 7. Ápice do coração. 8. Veias pulmonares direitas. 9. Veias pulmonares esquerdas. 10. Cone arterial. 11. Tronco pulmonar. 12. Artéria pulmonar esquerda (ramos). 13. Artéria pulmonar direita (ramos). 14. Arco aórtico. 15. Veia magna do coração. 16. Artéria coronária esquerda: ramo interventricular paraconal. 17. Artéria coronária esquerda: ramo circunflexo esquerdo. 18. Ramo intermédio. 19. Veia média do coração. 20. Artéria coronária esquerda: ramo interventricular subsinuoso.

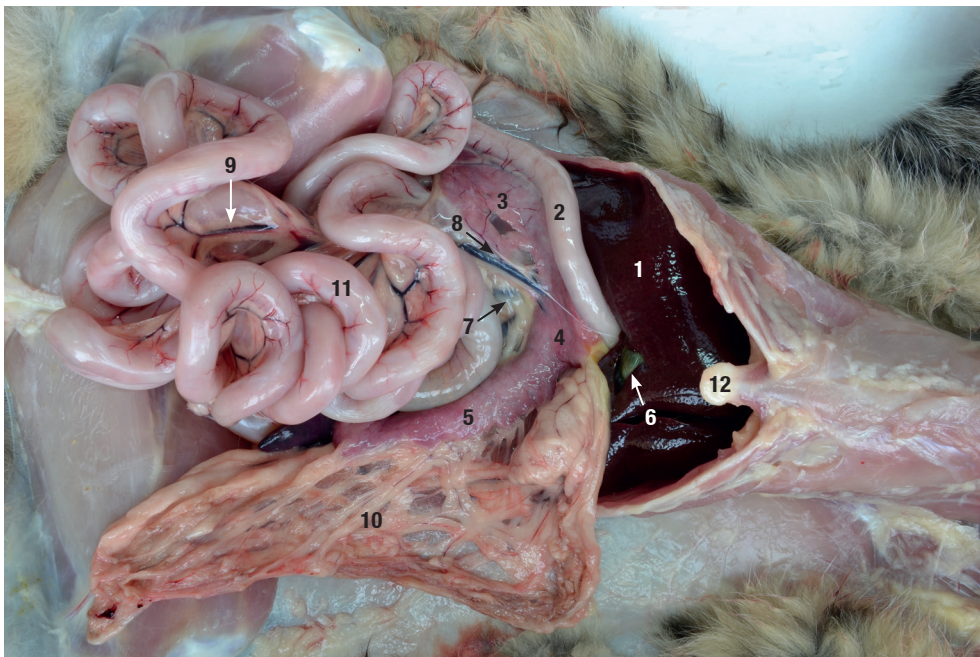


**Figura 114. (A-B)** Moldes do coração mediante a técnica de repleção com silicone P45 Inc. e posterior corrosão. Na parede do ventrículo direito, se notam as veias direitas do coração, muito finas na superfície do ventrículo direito, por baixo do átrio e da aurícula direita. 1. Aurícula esquerda. 2. Átrio esquerdo. 3. Átrio direito. 4. Aurícula direita. 5. Ventrículo esquerdo. 6. Ventrículo direito. 7. Ápice do coração. 8. Veias pulmonares direitas. 9. Veias pulmonares esquerdas. 10. Cone arterial. 11. Tronco pulmonar. 12. Artéria pulmonar esquerda (ramos). 13. Artéria pulmonar direita (ramos). 14. Arco aórtico. 15. Veia magna do coração. 16. Artéria coronária esquerda: ramo interventricular paraconal. 17. Artéria coronária esquerda: ramo circunflexo esquerdo. 18. Ramo intermédio. 19. Veia média do coração. 20. Artéria coronária esquerda: ramo interventricular subsinuoso.

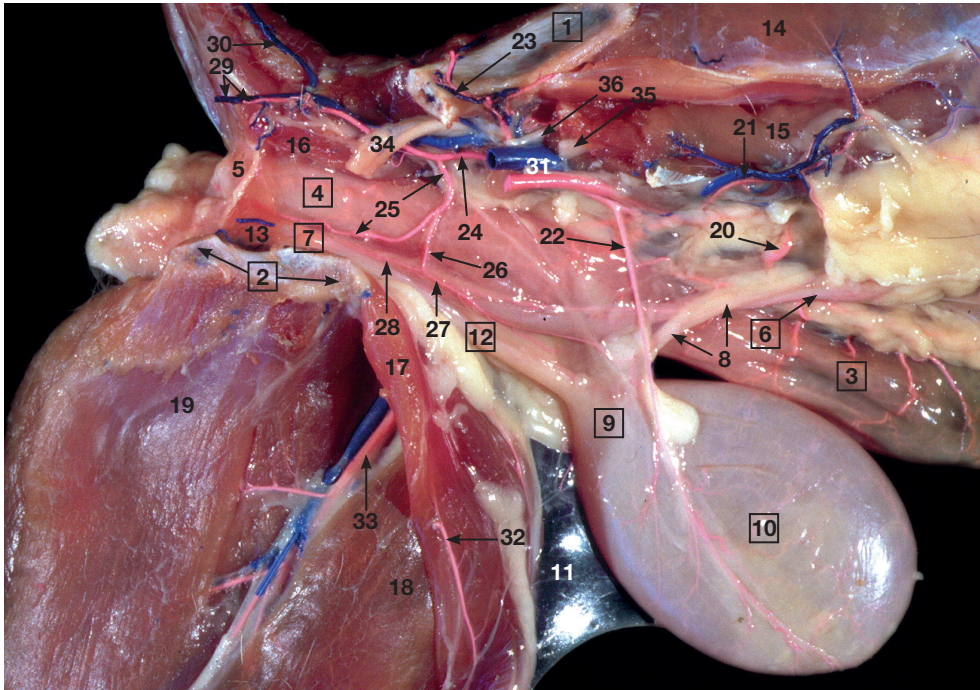




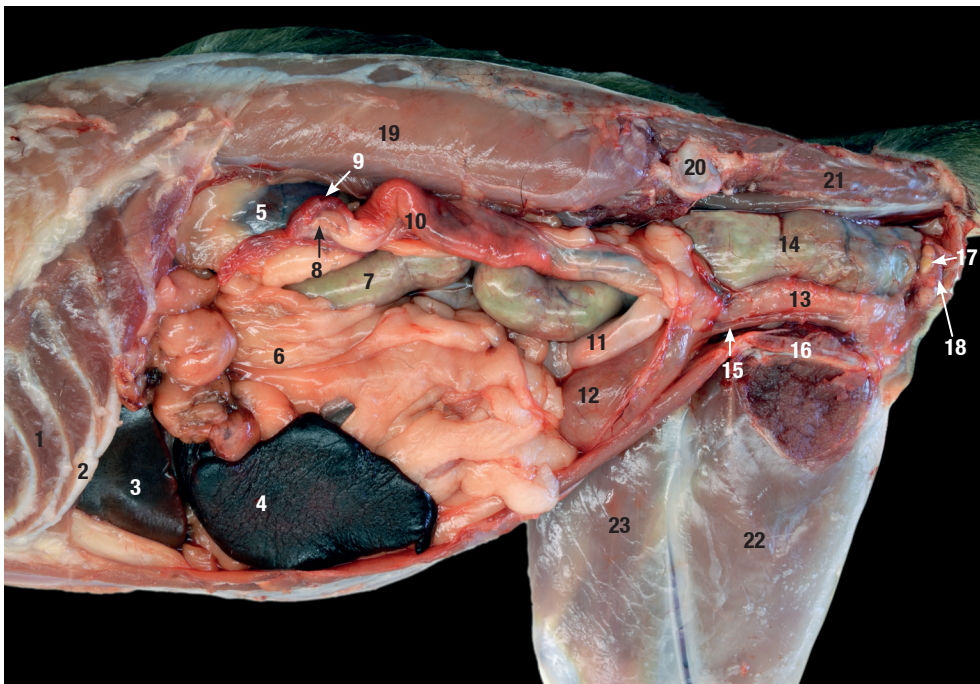
**Página 150.** Imagem ventral das vísceras abdominais do gato. O omento maior e algumas alças jejunais foram deslocadas ventralmente. **1.** Processo caudado do lobo caudado do fígado. **2.** Rim direito. **3.** Duodeno descendente. **4.** Lobo direito do pâncreas. **5.** Omento maior. **6.** Veia cava caudal. **7.** Alças jejunais. **8.** Mesojejuno. **9.** Artérias e veias jejunais. **10.** Bexiga. **11.** Músculo grácil. **12.** Músculo sartório. **13.** Cordão espermático. **14.** Pênis. **15.** Veia porta. **16.** Veia mesentérica cranial. **17.** Lobo lateral direito do fígado. **18.** Pregas duodenocólica. **19.** Cartilagem xifoide do esterno.



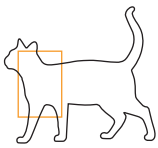
**Figura 151.** Imagem ventral das vísceras abdominais do gato. Foi deslocado o omento maior e o intestino delgado para melhor visibilização do pâncreas. **1.** Lobo medial direito do fígado. **2.** Duodeno descendente. **3.** Lobo direito do pâncreas. **4.** Corpo do pâncreas. **5.** Lobo esquerdo do pâncreas. **6.** Vesícula biliar. **7.** Veia porta. **8.** Veia mesentérica cranial. **9.** Artérias e veias jejunais. **10.** Omento maior. **11.** Alças jejunais. **12.** Processo xifoide do esterno.



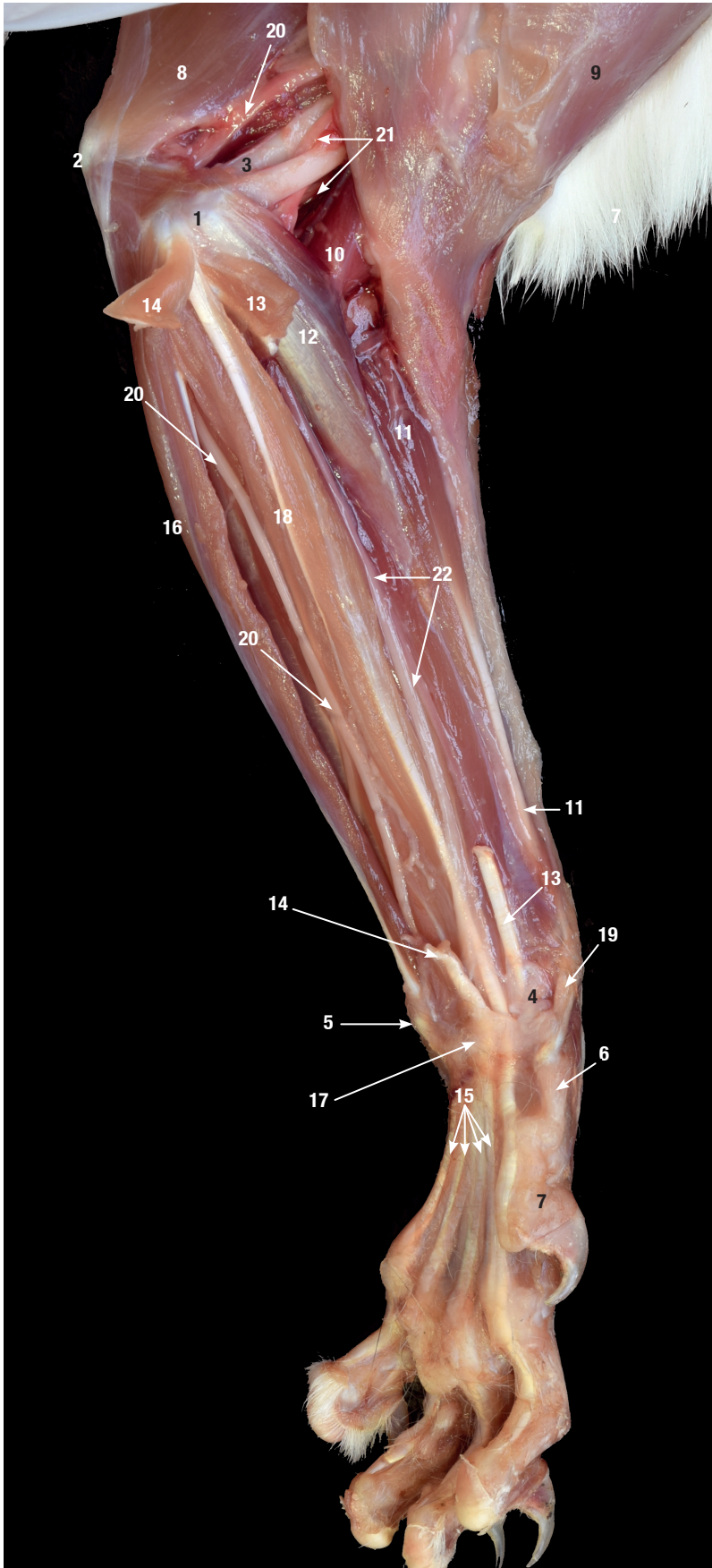
**Figura 219.** Imagem da cavidade pélvica da gata. Vista lateral direita. A bexiga e o músculo reto do abdome foram deslocados ventralmente. 1. Asa do ílio. 2. Sínfise pélvica. 3. Cólon descendente. 4. Reto. 5. Músculo esfíncter externo do ânus. 6. Corno uterino direito. 7. Vagina. 8. Ureter direito. 9. Bexiga: colo. 10. Bexiga: corpo. 11. Ligamento mediano da bexiga. 12. Uretra. 13. Músculo uretral. 14. Massa comum lombossacra. 15. Músculo iliopsoas. 16. Músculos sacrocaudais ventrais. 17. Músculo reto do abdome. 18. Músculo sartório. 19. Músculo grácil. 20. Artéria mesentérica caudal. 21. Artéria e veia circunflexa ilíaca profunda. 22. Artéria vesical cranial. 23. Artéria e veia glútea cranial. 24. Artéria e veia glútea caudal. 25. Artéria pudenda interna. 26. Artéria vaginal. 27. Artéria vesical caudal. 28. Ramo uretral. 29. Artéria e veia perineal dorsal. 30. Veia caudal lateral. 31. Artéria e veia ilíaca externa. 32. Artéria epigástrica caudal. 33. Artéria e veia femoral. 34. Nervo isquiático (seccionado). 35. Nervo femoral. 36. Nervo obturador (seccionado).



**Figura 220.** Imagem lateral esquerda das cavidades abdominal e pélvica da gata. Topografia superficial. 1. Músculos intercostais externos. 2. Arco costal. 3. Lobo lateral esquerdo do fígado. 4. Baço. 5. Rim esquerdo. 6. Omento maior. 7. Cólon descendente. 8. Ovário esquerdo. 9. Tuba uterina esquerda. 10. Corno uterino esquerdo. 11. Corno uterino direito. 12. Bexiga. 13. Vagina. 14. Reto. 15. Uretra pélvica. 16. Sínfise pélvica. 17. Saco anal. 18. Músculo esfíncter externo do ânus. 19. Massa comum lombossacra. 20. Osso sacro. 21. Músculos sacrocaudais. 22. Músculo grácil. 23. Músculo sartório.



**Figura 237.** Plano superficial de dissecação da face lateral do membro torácico. **1.** Epicôndilo lateral do úmero. **2.** Músculo grande dorsal. **3.** Músculo trapézio: porção torácica. **4.** Músculo trapézio: porção cervical. **5.** Músculo omotransverso. **6.** Músculo cleidocervical. **7.** Músculo deltoide: porção escapular. **8.** Músculo deltoide: porção acromial. **9.** Músculo cleidobraquial. **10.** Músculo tríceps braquial: cabeça longa. **11.** Músculo tríceps braquial: cabeça lateral. **12.** Músculos extensores do carpo e dedos.



**Figura 256.** Plano de dissecação superficial da face medial do antebraço. **1.** Epicôndilo medial do úmero. **2.** Tuberosidade do olécrano. **3.** Corpo do úmero (borda medial do terço distal junto ao forame supracondilar). **4.** Processo estiloide do rádio. **5.** Osso acessório. **6.** Metacarpal I. **7.** Dedo I. **8.** Músculo tríceps braquial: cabeça longa coberta pelo músculo tensor da fásia do antebraço. **9.** Músculo cleidobraquial. **10.** Músculo bíceps braquial. **11.** Músculo extensor carporradial. **12.** Músculo pronador redondo. **13.** Músculo flexor carporradial, seccionado, foi mantido sua origem no epicôndilo medial do úmero e seu tendão de inserção. **14.** Músculo flexor digital superficial, seccionado, foi mantido sua origem no epicôndilo medial do úmero e seus tendões de inserção na face palmar da mão. **15.** Tendões do músculo flexor digital superficial. **16.** Músculo flexor carpoulnar. **17.** Retináculo flexor. **18.** Músculo flexor digital profundo: cabeça umebral. **19.** Tendão de inserção do músculo abductor longo do dedo I. **20.** Nervo ulnar. **21.** Artéria braquial e nervo mediano cruzando o forame supracondilar. **22.** Artéria mediana e nervo mediano.